



Sleep Well Youth Hostel

Espace du Marais asbl
Rue du Damier 23
1000 Bruxelles
Belgique

Réservations

Tél : (0032) 2/218 50 50
Email : info@sleepwell.be
En ligne: www.sleepwell.be
SKYPE ID : sleepwell.hotel

Services

- Réception ouverte 24h/24
- Petit déjeuner gratuit
- Bagagerie
- Wifi gratuit
- Bar
- Tours guidés gratuits
- Location de vélos
- Info Point Touristique
- Echange de livres
- Jeux de société
- Table de Ping-Pong
- Machine à laver et sèche linge (payant)
- 2 ascenseurs
- Accessible aux personnes à mobilité réduite
- Impression de documents de voyage

Auberge Verte

Le Sleep Well s'engage à minimiser son impact sur l'environnement. Les démarches entreprises concernent la gestion des déchets, les économies d'énergies et d'eau, la mobilité douce et l'utilisation de fournitures durables. Les émissions de CO₂ liées à notre consommation de gaz sont compensées et notre électricité est 100% verte.



Try hostel life !

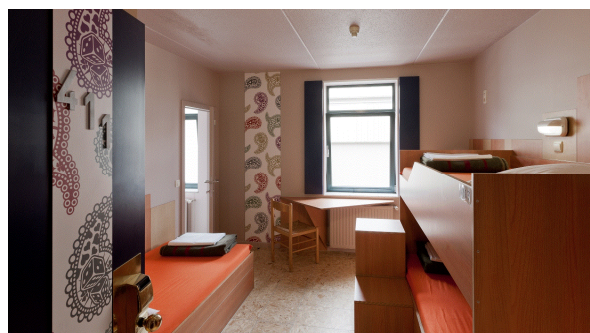
Situé au cœur de Bruxelles, à 10 minutes à pied de la Grand-Place et de la gare du Nord, et à 100m de la station de métro Rogier et d'un centre commercial, le Sleep Well est le point de départ idéal pour explorer la capitale européenne. L'auberge de jeunesse dispose de 240 lits. Toutes les chambres ont été entièrement rénovées et sont équipées de salles de bain et de toilettes privées. Un petit déjeuner copieux et varié vous est offert et le wifi est gratuit dans tout l'établissement.

Conditions générales et prix 2020

- Check in: 15h / Check out: 11h
- Sanitaires et douches privés dans chaque chambre
- Lavabo + miroir
- Penderie/étagère, chaise/table
- Linge de lit/couverture/ draps inclus dans le prix
- Petit déjeuner gratuit: 7h - 10h
- Serviettes de bain en location, autres produits d'hygiène personnelle en vente à la réception

Chambres « Auberge » 1,2,3,4 ou 6 lits

Pas d'accès aux chambres entre 11h et 15h



Nbre de chambres	types de chambres	prix 2020 LIT
4	SINGLE	56,00€
4	TWIN	36,00€
11	3 LITS	31,00€
8	4 LITS	27,50€
10	6 LITS	26,00€

Chambres « STAR»

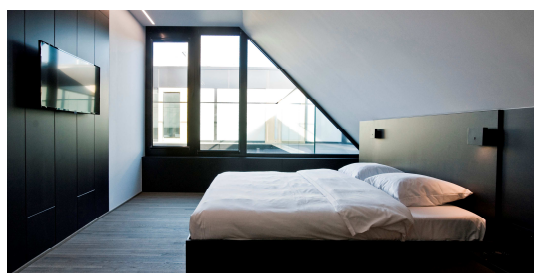
Chambres de catégorie supérieure. TV écran plat et frigo et coffre-fort dans la chambre. Chambres accessibles toute la journée.



Nbr de chambres	types de chambres	prix 2020 CHAMBRE
3- Cocoon	SINGLE	72,00€
5 - Cocoon	DOUBLE	84,00€
28 - Pullman	TWIN	82,00€
5 - Pullman	TRIPLE	103,00€

Chambres « Duplex»

Chambre avec ou sans terrasse. Possibilité d'avoir accès à une kitchenette privée. (supplément de 5 €/séjour)



Nbre de chambres	types de chambres	prix 2020 CHAMBRE
3	3 lits	106,50€
6	4 lits	118,00€

Groupes & Salles de réunions

Pour toutes informations concernant les réservations groupe (plus de 15 personnes) et/ou la locations de salles de réunions, veuillez contacter Madame Sabina Najafova. Email: administration@sleepwell.be. Tel: 0032/2 226 57 36

Situation

L'auberge de jeunesse Sleep Well est située au cœur de la ville (à l'intérieur du Ring de Bruxelles) à côté du métro Rogier, derrière le Shopping Center City 2 et à 10 minutes à pieds de la Gare Bruxelles Nord.

Accès

Depuis l'aéroport national Bruxelles-Zaventem, prenez le train (la gare se trouve au sous-sol) vers la Gare du Nord. **Durée : 30 min.**

Depuis l'aéroport Bruxelles Sud-Charleroi, prenez la navette de bus Rayanair vers la gare du midi. **Durée : 1h.**

PARKING Q-Park (INNO), de l'autre côté de la rue par rapport à l'auberge, Interparking, City 2.

Backpacker dans l'âme ... pour toujours ?

Chacune et chacun est le bien-venu au Sleep Well quel que soit son âge. Afin d'assurer une cohabitation paisible à tous nos hôtes, nous demandons aux personnes âgées de + de 35 ans et aux familles avec enfants de réserver des chambres privées. La durée du séjour est limitée à 5 nuits, excepté accord exceptionnel du management.